

土地積測量図
土地所在図

地番	246-1、246-9
土地の所在	岡山市 字

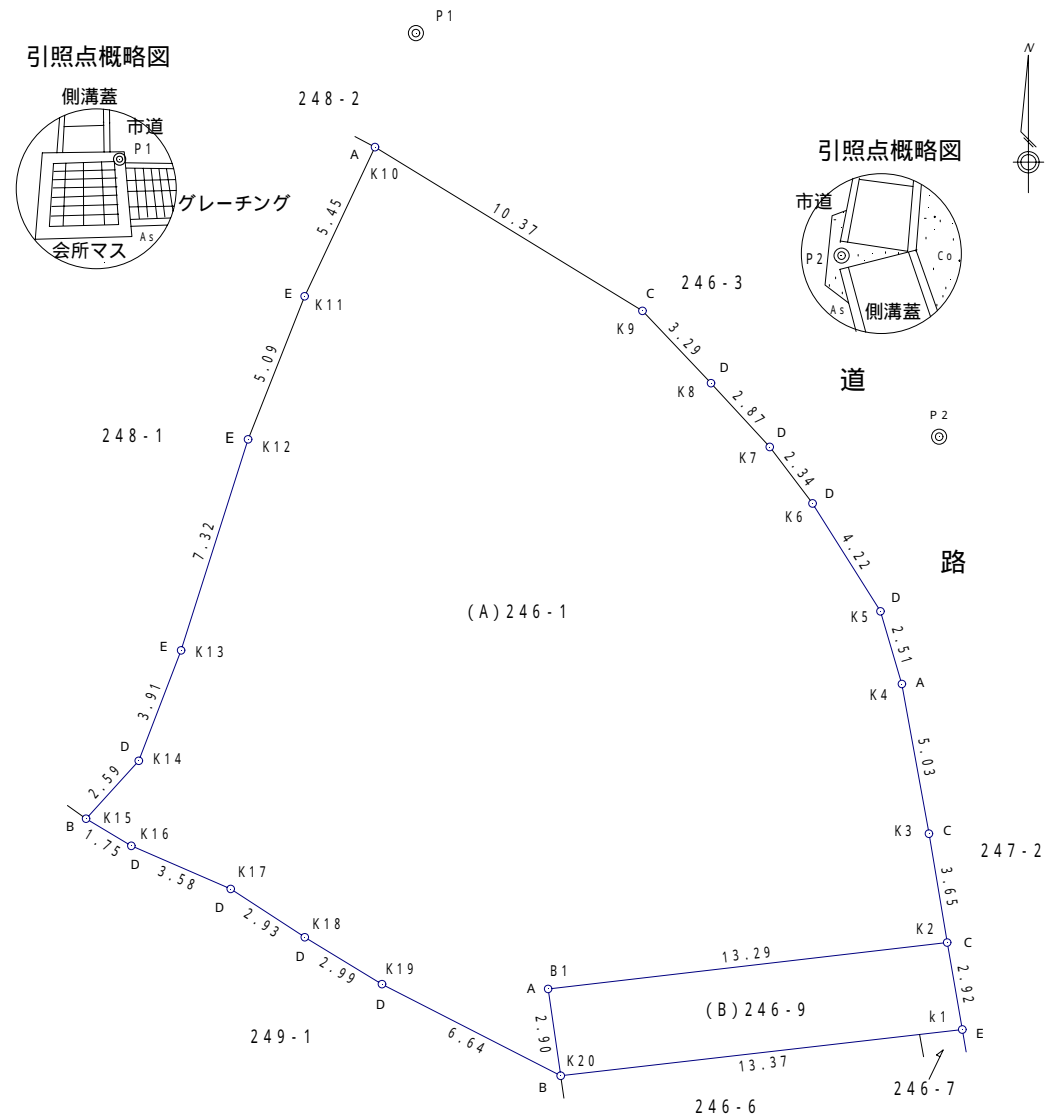
座標求積表

地番	(A) 246-1		地目
所有者			
点名	X	Y	辺長
K2	83.271	100.267	3.65
K3	86.872	99.665	5.03
K4	91.821	98.767	2.51
K5	94.226	98.061	4.22
K6	97.794	95.813	2.34
K7	99.662	94.399	2.87
K8	101.771	92.454	3.29
K9	104.163	90.189	10.37
K10	109.578	81.342	5.45
K11	104.644	79.017	5.09
K12	99.912	77.144	7.32
K13	92.935	74.929	3.91
K14	89.281	73.530	2.59
K15	87.367	71.788	1.75
K16	86.469	73.285	3.58
K17	85.043	76.570	2.93
K18	83.446	79.022	2.99
K19	81.893	81.573	6.64
K20	78.865	87.485	13.37
B1	81.737	87.068	2.90
面積	502.6806040		
地積	502.68 m ²		

地番	(B) 246-9		地目
所有者			
点名	X	Y	辺長
K1	80.395	100.766	2.92
K2	83.271	100.267	13.29
B1	81.737	87.068	2.90
K20	78.865	87.485	13.37
面積	38.7534160		
地積	38.75 m ²		

合計 541.43 m²

公式 $A = 1/2 (X2 - X1)(Y1 + Y2)$



引照点表

引照点	種類	X	Y
P1	引照鉄	113.348	82.696
P2	引照鉄	100.000	100.000
器械点	視準点	角度	距離
P1	P1	0-00-00	21.85
	K10	72-06-36	4.01
	B1	44-28-47	31.91
P2	P1	0-00-00	21.85
	K2	231-26-23	16.73

境界標の種類

A	コンクリート杭
B	金属杭
C	金属標
D	プラスチック杭
E	金属鉄

作製者

土地家屋調査士 岡山市浜一丁目7番30-10号
畠中秋夫

申請人

岡山太郎 他4名

縮尺

1 / 250