

# 境界確定図 1

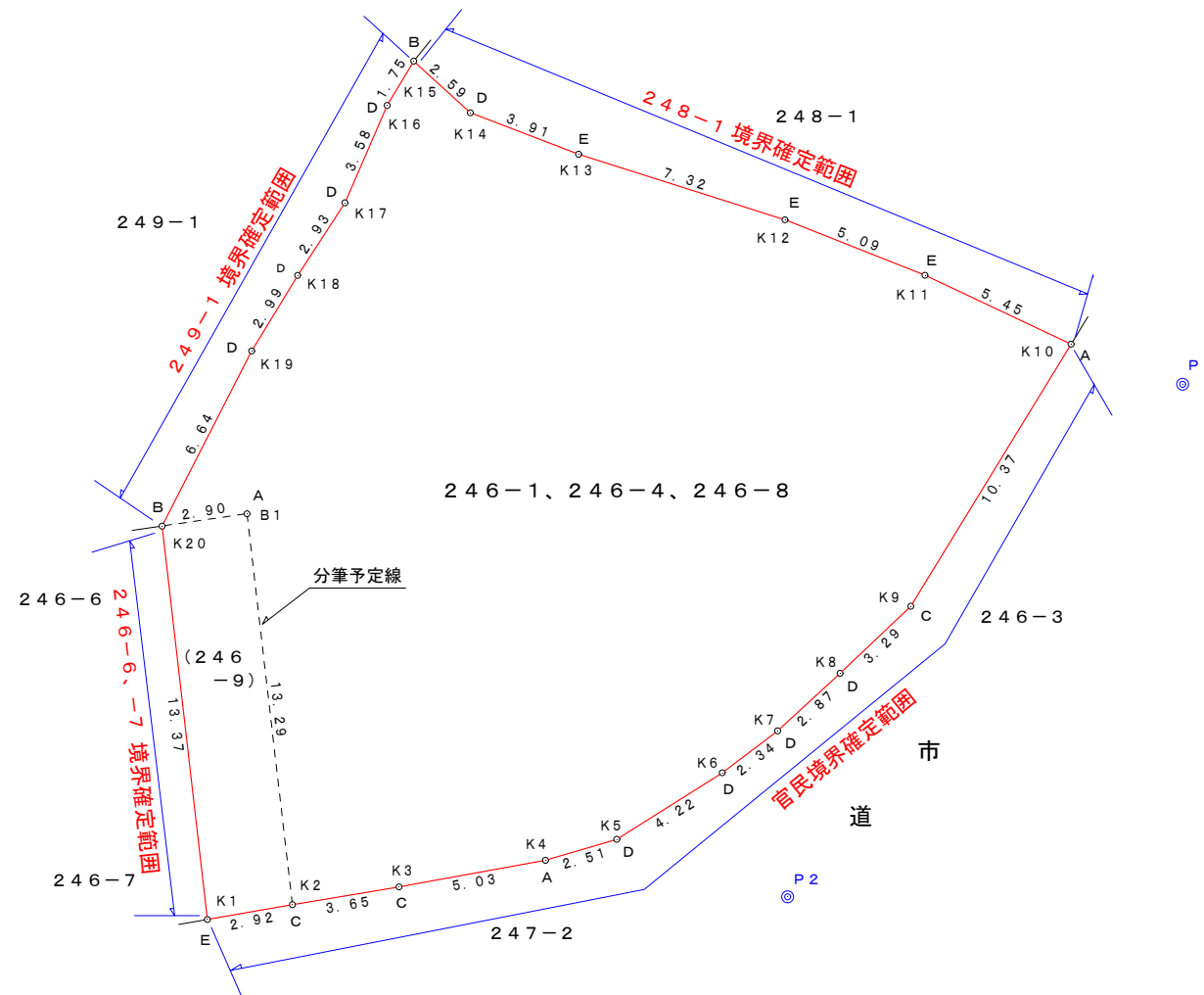
座標求積表

地番	246-1、-4、-8		地目	宅地
所有者	岡山太郎 他4名			
点名	X	Y	辺長	
K1	80.395	100.766	2.92	
K2	83.271	100.267	3.65	
K3	86.872	99.665	5.03	
K4	91.821	98.767	2.51	
K5	94.226	98.061	4.22	
K6	97.794	95.813	2.34	
K7	99.662	94.399	2.87	
K8	101.771	92.454	3.29	
K9	104.163	90.189	10.37	
K10	109.578	81.342	5.45	
K11	104.644	79.017	5.09	
K12	99.912	77.144	7.32	
K13	92.935	74.929	3.91	
K14	89.281	73.530	2.59	
K15	87.367	71.788	1.75	
K16	86.469	73.285	3.58	
K17	85.043	76.570	2.93	
K18	83.446	79.022	2.99	
K19	81.893	81.573	6.64	
K20	78.865	87.485	13.37	
面積	541.4340200			
地積	541.43 m <sup>2</sup>			

登記簿地積 521.20 m<sup>2</sup>  
(分筆部分を含む)

分筆部分求積表

地番	246-9 (予定地番)		地目	
所有者				
点名	X	Y	辺長	
K1	80.395	100.766	2.92	
K2	83.271	100.267	13.29	
B1	81.737	87.068	2.90	
K20	78.865	87.485	13.37	
面積	38.7534160			
地積	38.75 m <sup>2</sup>			



引照点表

引照点	種類	X	Y
P1	調査士会引照鉄	113.348	82.696
P2	調査士会引照鉄	100.000	100.000
器械点	視準点	角度	距離
P1	P2	0-00-00	21.85
	K10	72-06-36	4.01
	K15	75-07-45	28.18
	K20	44-26-51	34.81
	B1	44-28-47	31.91
P2	P1	0-00-00	21.85
	K6	294-34-15	4.73
	K2	231-26-23	16.73

\*引照点…境界標が移動、もしくは無くなってしまった場合に復元できるように設置した永久標識である。

境界標の種類

A	コンクリート杭
B	金属杭
C	金属標
D	プラスチック杭
E	金属鉄

所在地	岡山市〇〇字△△ 246-1、-4、-8		
縮尺	1/250	図面番号	
測量日	平成14年12月29日		
作製日	平成15年1月5日		
作製者	岡山市浜一丁目7番30-10号 土地家屋調査士 畠中秋夫		